

# NEWSLETTER RECHERCHE & INTERNATIONAL

---

JUIN 2025



# SOMMAIRE

- | 01 NOUVEAU PROJET À L'INSEI - p.3
- | 02 APPELS À PROJETS - p.6
- | 03 POUR LES DOCTORANTS - p.11
- | 04 SCIENCE OUVERTE - p.13
- | 05 À VOS AGENDAS - p.16
- | 06 PUBLICATIONS - p.21
- | 07 COMMUNICATIONS - p.23
- | 08 ERASMUS+ ET INTERNATIONAL - p.26





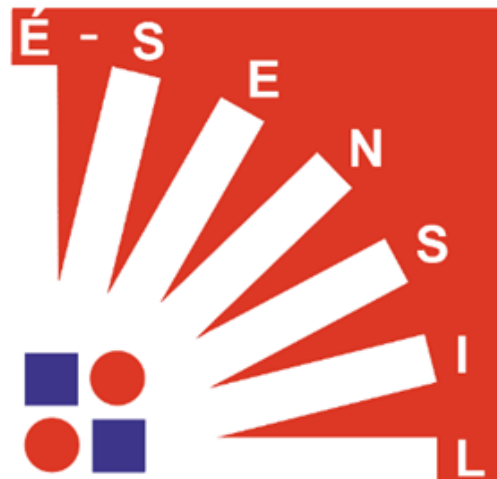
# RUBRIQUE N°1

## NOUVEAU PROJET À L'INSEI



# À LA UNE

## Un nouveau projet à l'INSEI : **É-SENSIL**



Le projet « É-SENSIL » se dédie à la **recherche pour l'éducation des enfants sourdaveugles**, atteints de **surdicécité primaire et/ou congénitale**.

### Développement de l'acronyme

- **É**ducation
- **S**urdicécité congénitale
- **E**nfant
- **N**avigation singulière et ajustable
- **S**outien des parents et professionnels
- **I**nteractions signifiantes
- **L**ecture globale de la personne

### Ce projet a pour objectifs :

- Identifier les profils des enfants avec une double déficience sensorielle.
- Identifier leurs besoins éducatifs particuliers (qui peuvent être différents de ceux évoqués dans la littérature passée compte tenu de l'évolution de l'éthologie et des conditions éducatives actuelles).
- Recenser les approches pédagogiques passées et actuelles à destination des enfants sourdaveugles (SA) en France et à l'étranger.
- Établir :
  - o Des recommandations / bonnes pratiques à l'usage des professionnels de l'éducation et des parents des enfants sourdaveugles.
  - o Une formation à destination des professionnels et parents sur le thème de l'éducation et des pratiques pédagogiques adaptées aux besoins éducatifs particuliers (Bep) des enfants sourdaveugles.



## La méthodologie est basée sur les connaissances de :

- Hétérogénéité de la population SA :
- Caractéristiques sensorielles
- Caractéristiques liées à l'âge d'apparition de la surdicécité
- Présence de troubles associés
- Évolution de la surdicécité
- Problèmes d'évaluation des capacités cognitives et Bep des enfants SA
- Définition fonctionnelle de la surdicécité

## Les participants

30 enfants SA de 3 à 16 ans, leurs parents, professionnels du terrain et la direction des établissements partenaires.

L'étude répond aux caractéristiques de la recherche participative où le rôle fondamental est donné aux parents, aidants et professionnels travaillant dans le domaine.

## Les financeurs du projet

- Groupement National de Coopération Handicaps Rares (GNCHR)
- IRSAM
- IRSA - Association régionale - Expertise & accompagnement
- Listes des autres partenaires et du comité scientifique international disponibles sur le site de l'INSEI.
- Lien vers les ressources de la Recherche sur le site « Besoins éducatifs particuliers et échanges de pratiques (Bepep) »

## Contact

**Cédric MOREAU**  
[cedric.moreau@insei.fr](mailto:cedric.moreau@insei.fr)

**É-SEN-  
SIL**

# RUBRIQUE N°2

## APPELS À PROJETS





# APPELS À PROJETS

**CY Cergy Paris Université** lance des appels pour les **invitations de chercheurs étrangers** et l'**organisation de manifestations scientifiques**.

**POUR EN SAVOIR PLUS**

La **Commission européenne** propose des appels à projets ERC (European Research Council). Le financement se fait sous plusieurs formes :

1. les projets **ERC Starting Grants**, de 1.5 million €, sont pour ceux qui ont soutenu leurs thèses il y a 2-7 ans. La date limite approximative est en octobre 2025 ;
2. les projets **ERC Consolidator Grants**, de 2 millions €, sont pour ceux qui ont soutenu leurs thèses il y a 8-12 ans. La date limite est prévue pour janvier 2026 ;
3. les projets **ERC Advanced Grants**, de 2,5 millions €, sont pour ceux qui ont plus de 12 ans de recherche après leurs thèses. La date limite est le 28 août 2025.

**POUR EN SAVOIR PLUS**

La **Commission européenne** propose des appels à projets pour les post-doctorants : **European Postdoctoral Fellowships** et **Global Postdoctoral Fellowships**. Dans le 1er cas, il s'agit de bourses destinées aux porteurs de projets d'une durée de 12 à 24 mois au sein d'un organisme situé dans l'Union européenne ou dans un pays associé à Horizon Europe ; dans le 2e cas, il s'agit de bourses destinées aux porteurs de projets d'une durée de 24 à 36 mois au sein d'un établissement localisé dans un pays tiers. La prochaine date limite est prévue pour le 10 septembre 2025.

**POUR EN SAVOIR PLUS**

L'**ANR** (Agence nationale de la recherche) lance un appel à projets MRSEI : **Montage de Réseaux Scientifiques Européens ou Internationaux**. Son objectif est de constituer un réseau scientifique européen ou international, coordonné par une équipe française, qui doit



# APPELS À PROJETS

ensuite candidater à un appel à projets européen ou international. Une aide maximale est de 36 000 € pour une durée de 24 mois. La prochaine date limite est prévue pour le 15 septembre 2025.

## [POUR EN SAVOIR PLUS](#)

La **Fondation Alzheimer** lance un appel à projet « **Programme International de Chercheurs invités 2025** » pour permettre à des chercheurs de formation scientifique ou médicale d'étendre leurs compétences en recherche, dans un laboratoire public étranger, avec comme objectif de développer de nouvelles approches et d'initier des travaux collaboratifs de retour de France. La date limite est le 30 septembre 2025.

## [POUR EN SAVOIR PLUS](#)

La **Commission européenne** propose un appel à projets **MSCA Staff Exchanges**. Il s'agit de projets de coopération (de mobilité) avec les pays tiers. La prochaine date limite est fixée pour le 8 octobre 2025.

## [POUR EN SAVOIR PLUS](#)

L'**ANR** (Agence nationale de la recherche) propose des appels à projets individuels portés par des jeunes chercheurs ou des jeunes chercheuses (**JCJC**) ainsi que des appels à projets collaboratifs comme **PRME** (mono-équipe), **PRC** (entre entités publiques dans un contexte national), **PRCI** (bilatéraux/internationaux) et **PRCE** (entre entités publiques et privées pouvant présenter une ouverture vers le monde de l'entreprise). La prochaine date limite est prévue pour octobre 2025.

## [PAS ENCORE EN LIGNE](#)

La **Commission européenne** propose un appel à projets dans le cadre du programme **COST** (le programme de coopération européenne en science et technologie). Ce programme ne finance pas la recherche mais la mise en réseau sur une thématique donnée via les conférences, les colloques, les visites scientifiques... On peut rejoindre un réseau déjà en cours de financement ou proposer un nouveau réseau (bottom-up). La prochaine date limite est prévue pour octobre 2025.

## [POUR EN SAVOIR PLUS](#)

L'**organisme intermédiaire régional** (OIR), autorité de gestion déléguée de fonds européens pour les académies de Créteil, Paris et Versailles, lance un appel à projets « **OIR Lutte contre le décrochage scolaire – Collèges et lycées d'Île-de-France** ». L'appel est ouvert jusqu'au 21 novembre 2025.

**POUR EN SAVOIR PLUS**

La **Fondation Alzheimer** lance un **Programme de sensibilisation à la recherche scientifique** pour renforcer les liens entre les équipes de recherche et les établissements scolaires (collèges et lycées). L'appel est ouvert jusqu'au 15 décembre 2025.

**POUR EN SAVOIR PLUS**

L'**ANR** (Agence nationale de la recherche) propose un appel à projets SRSEI : **Soutien aux Réseaux Scientifiques Européens ou Internationaux**. Son objectif est de renforcer un réseau scientifique européen ou international, coordonné par une équipe française ayant été invitée à poursuivre sa candidature à la dernière étape d'un appel européen ou international en plusieurs étapes. L'aide maximale est de 17 000 € pour une durée de 12 mois (frais de mission, de réunion, de réception...). La prochaine date limite est fixée pour décembre 2025.

**PAS ENCORE EN LIGNE**

La **Commission européenne** lance un appel à projets **MSCA Researchers at Risk**. Il s'agit de projets individuels pour les chercheurs en danger pour une durée de 3 ans. La prochaine date limite est fixée pour janvier 2026.

**PAS ENCORE EN LIGNE**

L'**ANR** (Agence nationale de la recherche) propose un appel à projets **Access ERC**. Il consiste en un contrat post-doctoral d'une durée de 24 mois, ayant pour objectif le dépôt d'une candidature à l'ERC Starting Grants. L'aide maximum allouée est de 185 k€ (frais d'environnement exclus). Cette aide couvrira le salaire du jeune chercheur ou de la jeune chercheuse, ainsi que ses dépenses de fonctionnement (mobilités, publications, organisation de colloque, etc.).

La prochaine date limite est prévue pour février 2026.

**PAS ENCORE EN LIGNE**

La **Commission européenne** lance chaque année un appel à projets **Erasmus +**. Les partenariats de coopération dans l'enseignement supérieur y sont particulièrement adaptés pour travailler sur des projets ayant pour thème l'inclusion et la diversité car ils correspondent à l'une des priorités stratégiques du programme 2021-2027. La prochaine date limite est prévue pour mars 2026.

**PAS ENCORE EN LIGNE**



L'**ANR** (Agence nationale de la recherche) propose un appel à projets « **Chaires Industrielles** ». Un financement sera accordé pour une période maximale de 48 mois, la contribution de l'ANR étant apportée à concurrence de celle des entreprises (apport en numéraire versé à l'établissement d'accueil). La prochaine date limite est prévue pour mars 2026.

**PAS ENCORE EN LIGNE**

La **CNSA** (Caisse nationale de solidarité pour l'autonomie) et l'**IReSP** (Institut pour la Recherche en Santé Publique) lancent des appels à projets dans le cadre du programme autonomie. La prochaine date limite est prévue pour avril 2026.

**PAS ENCORE EN LIGNE**

La **FIRAH** (Fondation Internationale de Recherche Appliquée sur le Handicap) propose des appels à projets sur le **handicap**. Les recherches appliquées devront déboucher sur des résultats avec des retombées pratiques, utiles et utilisables par les personnes en situation de handicap, leurs familles, les professionnels, etc. La prochaine date limite est prévue pour mars 2026.

**PAS ENCORE EN LIGNE**

***Le Pôle recherche, valorisation, partenariat et relations internationales reste disponible pour vous accompagner dans le dépôt de vos projets.***





# RUBRIQUE N°4

## INFOS POUR LES DOCTORANTS



# INFOS POUR LES DOCTORANTS

La **1ère Ecole d'été** de l'**AECSE** (Association des enseignants et chercheurs en sciences de l'éducation) aura lieu du 27 au 28 juin 2025 à l'Université de Picardie Jules Verne (Amiens). Son objectif est d'offrir aux doctorants la possibilité de participer à un programme intensif de 2 jours qui sera valorisé sous la forme d'ECTS, de leur permettre de nouer des liens avec d'autres chercheurs en développant leur réseau professionnel, de présenter, en tout petit comité, l'avancée de leurs travaux de thèse et de bénéficier de l'aide d'enseignants-chercheurs avancés dans la carrière et des retours d'expériences d'autres doctorants.

[POUR EN SAVOIR PLUS](#)

L'**Unapei** (Union nationale des associations de parents, de personnes handicapées mentales et de leurs amis) lance son prix de recherche Pierre Lagier « **Recherche et handicap** ». Ce prix récompensera trois étudiants pour la grande qualité de leur mémoire de master 2 recherche. L'appel est ouvert jusqu'au 30 septembre 2025.

[POUR EN SAVOIR PLUS](#)

Le Ministère de l'Enseignement supérieur, de la Recherche et de l'Innovation, via l'**ANRT**, propose le dispositif **Cifre**. Son objectif est de favoriser le développement de la recherche partenariale publique-privée et de placer les doctorants dans des conditions d'emploi. La structure (entreprise ou association notamment) recrute le doctorant en CDI ou CDD et lui confie une mission de recherche ; le laboratoire de recherche encadre ses travaux.

[POUR EN SAVOIR PLUS](#)

La **Commission européenne** propose aux doctorants et aux post-doctorants en danger originaires du monde entier (hors l'UE) le projet **SAFE**. Il s'agit de 60 bourses de 24 mois maximum pour un séjour de recherche dans un établissement d'enseignement supérieur et de recherche européen.

[POUR EN SAVOIR PLUS](#)

La **Commission européenne** propose aux doctorants des mobilités **Erasmus +** étudiantes ou de personnel, selon leur statut et les activités prévues. Ces mobilités permettent d'améliorer leurs compétences professionnelles, linguistiques, interculturelles...

[POUR EN SAVOIR PLUS](#)

# RUBRIQUE N°5

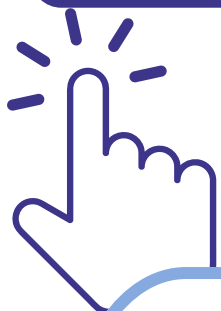
## SCIENCE OUVERTE



# SCIENCE OUVERTE

4 ouvrages de l'INSEI, de la collection « Pratiques », sont disponibles sur Open Editions.

## POUR EN SAVOIR PLUS



Les candidatures pour le **prix science ouverte 2025 de la thèse** sont ouvertes jusqu'au 23 juin 2025.

## POUR EN SAVOIR PLUS

Le Rapport du Comité Évaluation et science ouverte de l'Académie des sciences (CoÉSO) « **Évaluation des enseignants-chercheurs, des chercheurs, de leurs équipes et de leurs projets scientifiques dans le contexte de la science ouverte** » a été publié.

## POUR EN SAVOIR PLUS

Le **Baromètre science ouverte de l'ANR** indique que 88,6 % des publications scientifiques issues des projets ANR (publiées en 2023) sont en accès ouvert en 2024.

## POUR EN SAVOIR PLUS

La version bêta du **catalogue des logiciels libres de la recherche académique** a été lancée. Pour la consolider, une enquête est mise à disposition. Elle permettra de bien comprendre les besoins de la communauté scientifique.

## POUR EN SAVOIR PLUS

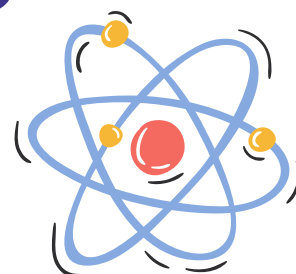


# SCIENCE OUVERTE

Comment citer un jeu de données ou un logiciel dans ses publications ?

[POUR EN SAVOIR PLUS](#)

Un nouveau cours « **Rédiger et publier un Data Paper** » est proposé en ligne par l'URFIST. Ce cours de 2h30 permet d'appréhender tous les aspects de la rédaction et de la publication d'un Data Paper.



[POUR EN SAVOIR PLUS](#)

Une fiche « **La réutilisation d'images dans les travaux scientifiques** » a été proposée par le Groupe de travail science ouverte de Couperin.

[POUR EN SAVOIR PLUS](#)

La **Petite encyclopédie de la science ouverte** est disponible. Elle vise à diffuser des connaissances claires et complètes sur plusieurs sujets clés de la science ouverte.

[POUR EN SAVOIR PLUS](#)

Un **guide interactif pour les démarches juridiques et éthiques** a été publié afin d'aider les chercheurs à naviguer dans les exigences juridiques et éthiques liées à leurs projets.

[POUR EN SAVOIR PLUS](#)

# RUBRIQUE N°6

**À VOS  
AGENDAS !**



La **journée d'étude** -  
« **Polyhandicap** » sur la  
scolarisation des élèves  
avec polyhandicap en unité  
d'enseignement externalisé  
**polyhandicap (UEEP)** aura  
lieu le 13 juin 2025 à l'INSEI.



La **4<sup>e</sup> journée d'études**  
**internationale**  
« **Langues des signes et**  
**personnes avec un trouble**  
**du neurodéveloppement :**  
**vers une recherche**  
**inclusive et participative** »  
aura lieu le 17 juin 2025 à  
Paris.



La **journée d'étude**  
« **Construire le bien-vivre en**  
**milieu éducatif : regards**  
**croisés sur les espaces, les**  
**acteurs et les pratiques** »  
se déroulera le 13 juin 2025 à  
Cergy.



Le **colloque**  
« **Culture et surdité** »  
se tiendra le 13 juin 2025 à  
Paris.



Le **congrès annuel** de  
l'Unapei « **Âge &**  
**handicap: nouveaux**  
**enjeux, nouveau regard** »,  
sur la **perception et**  
**l'accompagnement de**  
**l'avancée en âge des**  
**personnes en situation de**  
**handicap**, se déroulera du  
18 au 20 juin 2025 à Caen.



Le **29<sup>e</sup> colloque** du Groupe  
Polyhandicap France sur le  
thème « **Polyhandicap et**  
**apprentissage** » aura lieu  
du 23 au 24 juin 2025 à  
Paris.



**À VOS AGENDAS !**

La **table ronde « La science politique, par et avec le handicap »** sera présentée dans le cadre des Rencontres de l'AFSP le 1er juillet 2025 à La Sorbonne Nouvelle. Cette table ronde a pour but de proposer un état des lieux de la prise en compte du handicap dans la science politique et à l'université, 20 ans après la loi de 2005.



La **conférence ALTER 2025 « Transformations »** aura lieu du 8 au 10 juillet 2025 à Innsbruck.



La **Semaine de l'apprentissage numérique « L'IA et le futur de l'éducation : Perturbations, dilemmes et perspectives »** se déroulera du 2 au 5 septembre 2025 à l'Unesco à Paris.



La **journée d'étude « Déficience visuelle et éducation inclusive »** aura lieu le 19 septembre 2025 à l'INSEI.



Le **6e colloque annuel** du GIS Autisme et TND **« Modélisation et méthodes expérimentales : quels enjeux pour répondre aux besoins des personnes concernées par les TND ? »** se déroulera le 9 octobre 2025 à Paris.



Le **colloque « Diversité et accessibilité universelle. Perspectives théoriques et pratiques pour une différenciation pédagogique réellement inclusive »** aura lieu du 14 au 15 octobre 2025 à Paris.





Le **colloque annuel**  
« **Horizons des sciences de l'éducation** » se déroulera le  
15 octobre 2026 en  
visioconférence.



Le **colloque**  
« **Ajustements discursifs et interactionnels en contexte de handicap communicationnel** » aura  
lieu du 15 au 16 octobre  
2025 à Montpellier.



Le **colloque**  
« **Les arènes paralympiques. Équipements, institutions, performances** »  
se déroulera du 15 au 17  
octobre 2025 à Limoges.



Le **colloque**  
« **Actualités et perspectives de la recherche en bande dessinée** »  
est prévu du 15 au 18  
octobre 2025.



Le **colloque**  
« **Parcours et formation des jeunes : éclairages théoriques et méthodologiques, mises en œuvre de pratiques inspirantes** »,  
en partenariat avec l'INSPE  
de Caen, aura lieu du 20 au  
21 octobre 2025 à  
l'Université de Caen.



Le **colloque**  
« **Ce que peut faire, défaire, refaire la formation universitaire par la recherche, dans l'exercice des métiers du social** »  
aura lieu du 12 au 14  
novembre 2025 à Rennes.



Le **colloque** de l'ACFOS  
« **La surdité en 2025 : recherches, prise en charge et remédiations, quelles avancées pour le quotidien ?** »  
se déroulera du 13 au 14  
novembre 2025 à Paris.



Le **symposium** au colloque international du CRIFPE sur  
**« Regards croisés  
 théoriques et  
 transatlantiques sur  
 l'accompagnement à  
 l'orientation dans une visée  
 de justice sociale »** aura lieu  
 du 1er au 2 décembre 2025  
 à Montréal.



## À VOS AGENDAS !

Le **congrès Alzheimer** se  
 tiendra du 10 au 11  
 décembre 2025 à Paris.



Le **colloque international  
 « Penser les trajectoires  
 scolaires et professionnelles  
 des jeunes dans  
 l'immigration »**

se déroulera du 4 au 5  
 décembre 2025 au Campus  
 Condorcet. Il aura pour  
 objectif de clôturer le projet  
 de recherche ANR Ojemigr  
 « l'orientation scolaire des  
 jeunes migrants », soutenu  
 par l'Institut Convergences  
 Migrations (projet  
 Emigroscol).



# RUBRIQUE N°8

## PUBLICATIONS





# PUBLICATIONS

1

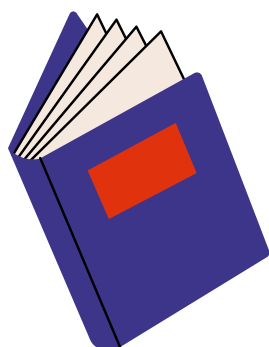
Brayet, E., Dupré, F.,  
Queval, I., Zorn, S. (dir.).  
(2025). ***Critique de la  
raison inclusive :  
formation, apprentissages,  
médiations***. Éditions de  
l'INSEI.

2

Garnier, P. (2025). ***First  
steps in special  
education with students  
with ASD: a narrative  
inquiry***. Educational  
Research Quarterly,  
47(3), pp. 28-57.

3

Queval, I. (2025).  
« **Disparition des  
transcendances et culte du  
corps sportif** », dans  
Pichery, B. (dir.), *Mettre sa  
vie en jeu : sport et  
spiritualité*, Salvator, pp.  
35-52.





# RUBRIQUE N°9

## COMMUNICATIONS



# COMMUNICATIONS

1

Aubert, Ph., Dupré, F., Gesbert, J.-F., Parmentier, F., Reichhart, F., « **Ancrages en milieux de vie et transformation de l'offre (suite)** », *Le handicap, entre assignation et émancipation. Le grand retournement ?*, 30 mai-5 juin 2025.

2

Daghmi, F., Dekhissi, L., Dubus, G., Rigoni, I., Senovilla Hernandez, D., « **Représentations et bande dessinée : une étude interdisciplinaire de la transmission des récits migratoires** » (communication sous forme de sieste scientifique), colloque des 40 ans de MIGRINTER, Poitiers, MSHA, 17-19 juin 2025.

3

Dupré, F., « **Mise en oeuvre de la situation voiture/garage dans une classe à sous-effectif d'un établissement spécialisé** », *Espace Mathématique Francophone*, Université du Québec à Montréal, 26-30 mai 2025.

4

Dupré, F., Coordination du groupe thématique 10 « **Enseignement auprès de publics spécifiques ou dans des contextes particuliers** », *Espace Mathématique Francophone*, Université du Québec à Montréal, 26-30 mai 2025.

5

Mauguin, M., « **CIDPH et loi de 2005 : quelle appropriation ? quelle compréhension ?** », *Le handicap, entre assignation et émancipation. Le grand retournement ?*, 30 mai-5 juin 2025.

# COMMUNICATIONS

6

Rigoni, I., « **Étrangers : une question de regards** », conférence organisée par le Collectif Anticra dans le cadre de l'exposition Banksy Modeste Collection, Bordeaux, Cité bleue & Garage moderne, 15 mai 2025.

7

Rigoni, I., « **Du parcours migratoire au parcours scolaire** », journée des RASED, Nantes, 5 juin 2025.

8

Rigoni, I., « **Les enseignants et leurs élèves exilés : pratiques de classe, pratiques de terrain** », congrès de l'AREF (Actualité de la Recherche en Éducation et en Formation), Liège (Belgique), Domaine du Sart Tilman, 7-9 juillet 2025.

9

Rigoni, I., « **Bifurquer par-delà les assignations identitaires et catégorielles. Les chemins de traverse des personnes exilées** », Sainte-Foy-la-Grande, Festival de la pensée Les Reclusiennes, 16-19 juillet 2025.

10

Zorn, S., Coordination des productions scientifiques du colloque « **Bruxelles, diversité et inclusion** », octobre 2025.

# RUBRIQUE N°10

## ERASMUS+ ET INTERNATIONAL

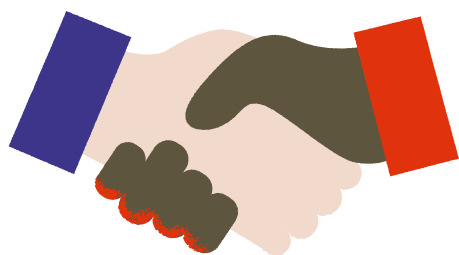




# ERASMUS+ ET INTERNATIONAL

L'INSEI recevra le 16 juin 2025 une délégation composée de membres et enseignants du **Ministère de l'Education de Corée du Sud** pour discuter de notre système d'éducation inclusive.

L'INSEI recevra le 20 juin 2025 une délégation du MERSE (**Ministère mauritanien de l'Éducation et de la Réforme du Système de l'Enseignement**) ; au cours de cette visite, le projet PAIRE en Mauritanie sera évoqué.



Dans le cadre de son partenariat international de mobilité **Erasmus +** avec l'**Université du Québec à Trois-Rivières (UQTR) au Canada**, l'INSEI a reçu en mai 2025 Louis Nantel, étudiant en maîtrise en loisir, culture et tourisme, et Jean-Marc Adjizian, professeur au département d'études en loisir, culture et tourisme. Elsa Deshayes, étudiante en M1 à l'INSEI, effectue quant à elle son stage à l'UQTR sous la supervision d'Hélène Carbonneau. Ces mobilités viennent clore un partenariat de deux années, riche en échanges et rencontres.

Dans le cadre du programme **Erasmus +**, Ana Krilanovic a eu l'occasion de passer une semaine au centre de recherche ACTE (Autisme en Contexte, Théorie et Expérience), à l'**Université libre de Bruxelles**. Ce centre est entièrement consacré à la recherche dans les domaines de langage, de communication et d'autisme. La thèse d'Ana porte sur ce même sujet ! Sur le programme : deux conférences, une présentation d'un projet doctoral sur le thème de sommeil et de langage chez les enfants avec autisme, une session poster dans le domaine de psychologie et de neurosciences, une réunion interne et beaucoup d'échanges passionnantes et inspirantes. Et aussi l'évaluation des enfants avec autisme dans une camionnette qui a été convertie en centre de recherche mobile et qui ressemble maintenant à un petit cabinet d'orthophoniste ou de psychologue (projet BeLAS) !

**POUR EN SAVOIR PLUS**

Une réunion transnationale du projet **IDI4Sport « Inclusion et handicap dans et par le sport »** s'est déroulée du 11 au 13 mars 2025 à Madrid avec l'équipe de l'INSEI et les partenaires européens. IDI4Sport vise à développer la pratique sportive des enfants en situation de handicap. Ce projet de coopération Erasmus + porté par France Education International arrive dans sa phase finale. Les travaux ont porté notamment sur l'élaboration du plan de communication, visant à maximiser la visibilité et l'impact du projet aux niveaux national et européen, sur sa durabilité à court, moyen et long terme, ainsi que sur la rédaction d'un rapport final contenant des recommandations à l'attention des instances réglementaires nationales et européennes.

**POUR EN SAVOIR PLUS**

Pour rappel, l'INSEI dispose de **plusieurs bourses de mobilité Erasmus+** d'enseignement et de formation du personnel. N'hésitez pas à passer voir **Marylise Lainard au service des Relations Internationales** (Bureau B409) si vous êtes intéressés !

# MERCI !

## **INSEI**

***Institut national supérieur de formation et  
de recherche pour l'éducation inclusive***

***58-60 Avenue des Landes  
92150 Suresnes***

***Pôle recherche, valorisation, partenariat  
et relations internationales***

***Tél : 01 41 44 31 35***

***[lucyna.gomez-echeverri@insei.fr](mailto:lucyna.gomez-echeverri@insei.fr)***

***Pour vous abonner à la newsletter,  
c'est juste ici :***

***[JE M'ABONNE](#)***