

Schéma d'une patte arrière de grenouille

Le dessin se lit de haut en bas. On trouve d'abord la hanche. On repère ensuite 3 parties délimitées par des pointillés : la cuisse, la jambe et le pied. La cuisse et la jambe sont constituées d'un os central entouré de muscles. Une articulation se trouve entre chacune de ces parties : entre la cuisse et la jambe, le genou ; entre la jambe et le pied, la cheville. Aux extrémités des muscles de la cuisse et de la jambe, il y a des tendons. Sous la cheville, le pied comprend deux longs os puis une multitude de petits os constituant les cinq doigts de pied.

Schéma d'une patte arrière de grenouille

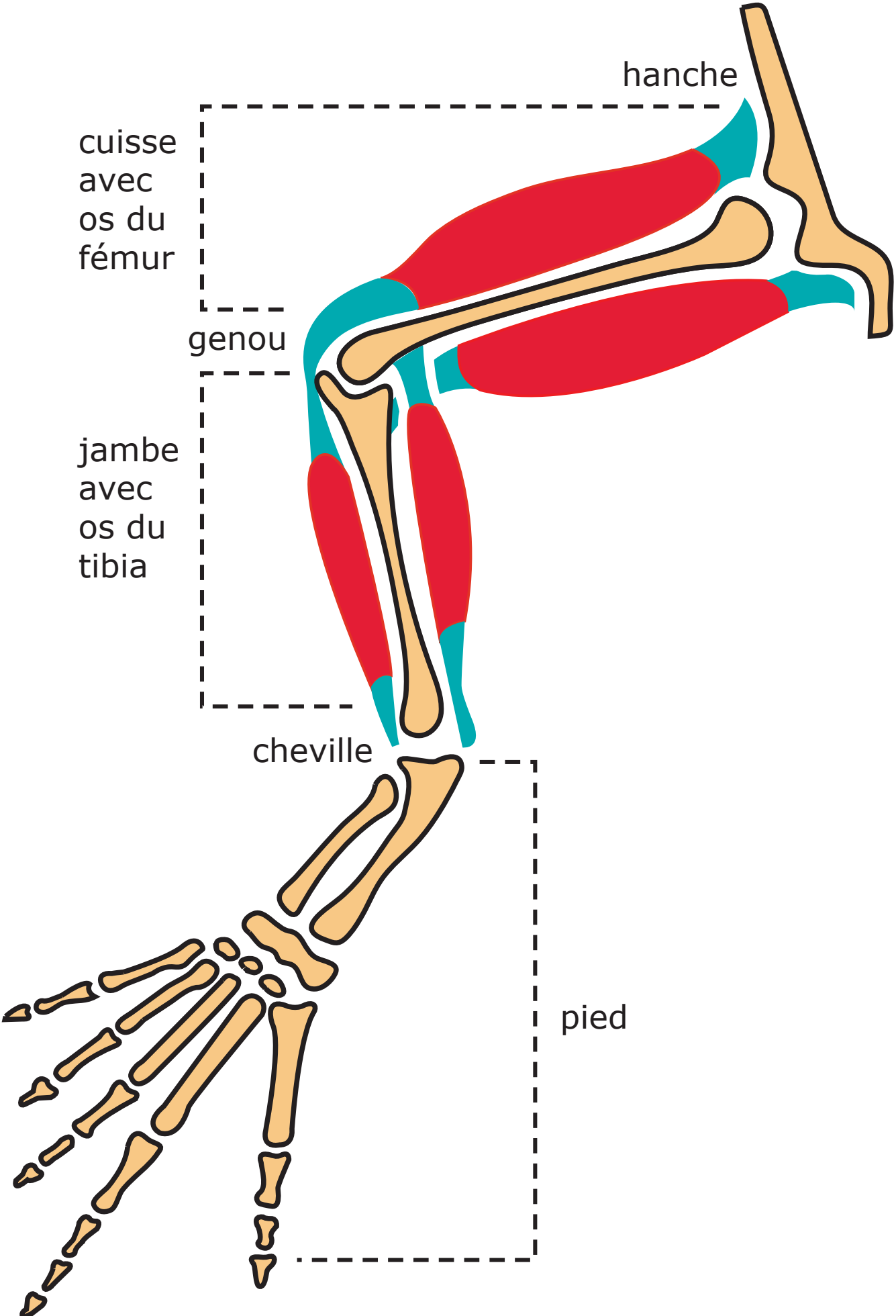


Schéma d'une patte arrière de grenouille (légende)



os



muscle



tendon



limite des différentes
parties de la patte