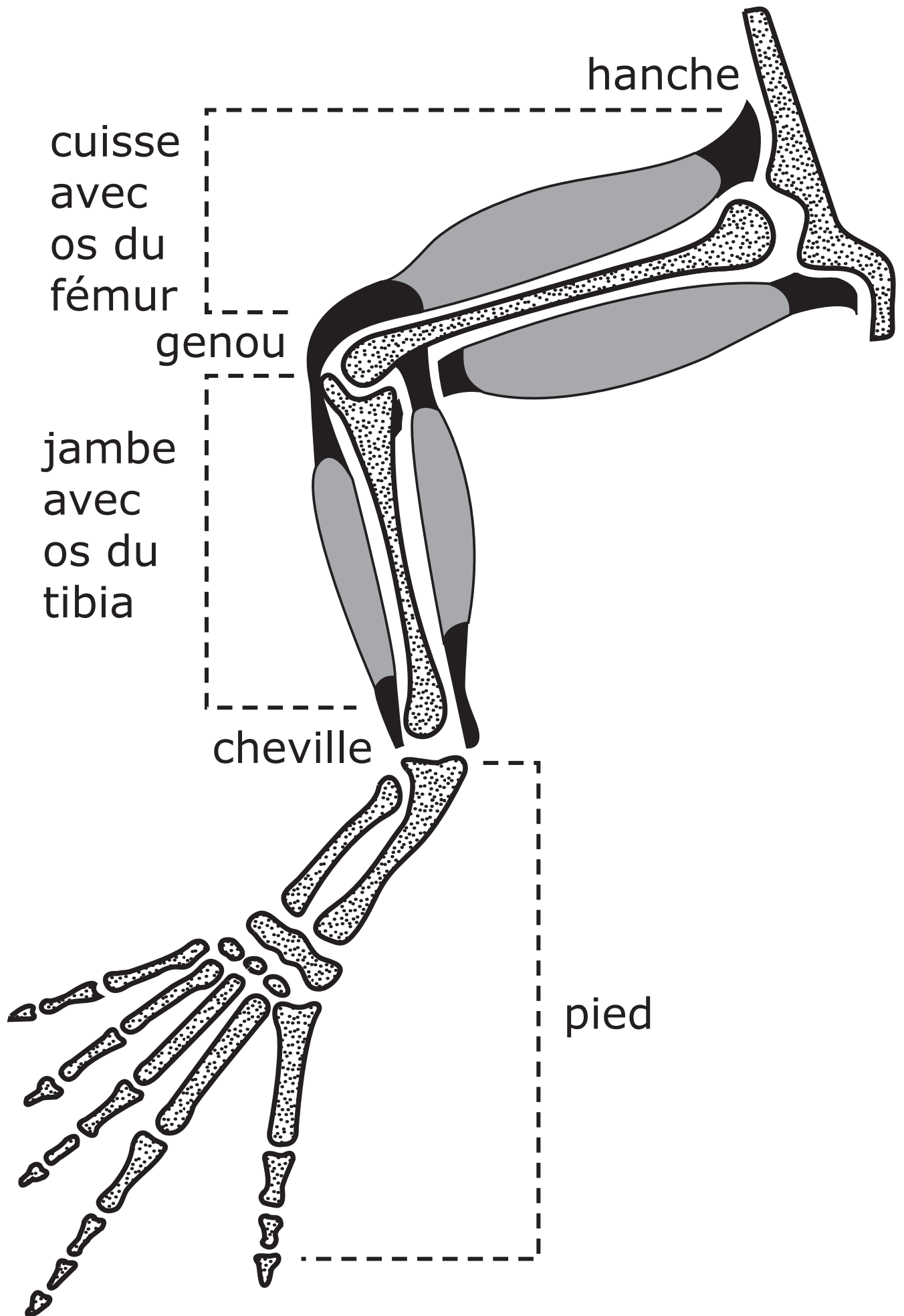


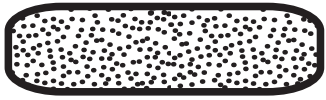
## **Schéma d'une patte arrière de grenouille**

Le dessin se lit de haut en bas. On trouve d'abord la hanche. On repère ensuite 3 parties délimitées par des pointillés : la cuisse, la jambe et le pied. La cuisse et la jambe sont constituées d'un os central entouré de muscles. Une articulation se trouve entre chacune de ces parties : entre la cuisse et la jambe, le genou ; entre la jambe et le pied, la cheville. Aux extrémités des muscles de la cuisse et de la jambe, il y a des tendons. Sous la cheville, le pied comprend deux longs os puis une multitude de petits os constituant les cinq doigts de pied.

# Schéma d'une patte arrière de grenouille



# Schéma d'une patte arrière de grenouille (légende)



os



muscle



tendon



limite des différentes  
parties de la patte